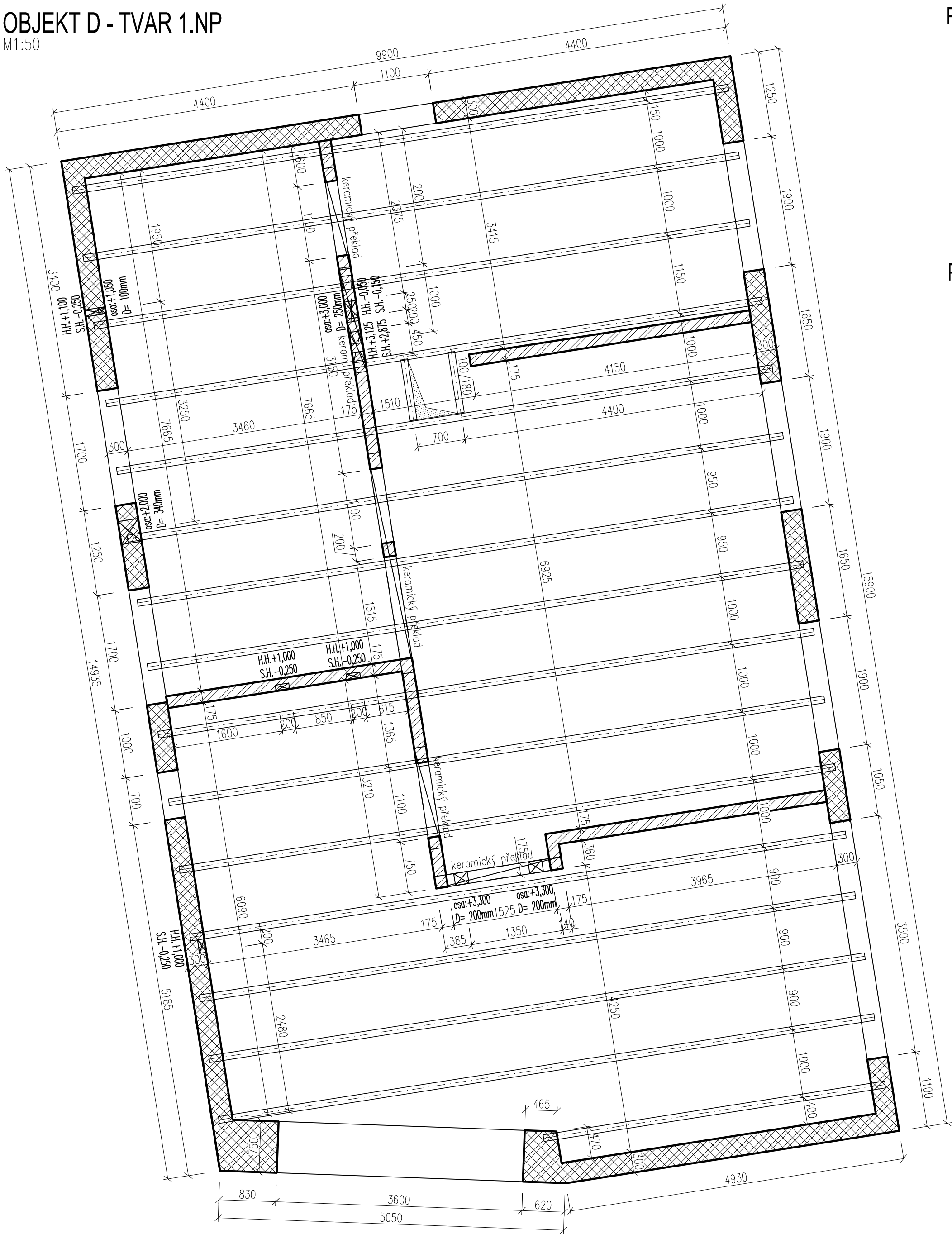
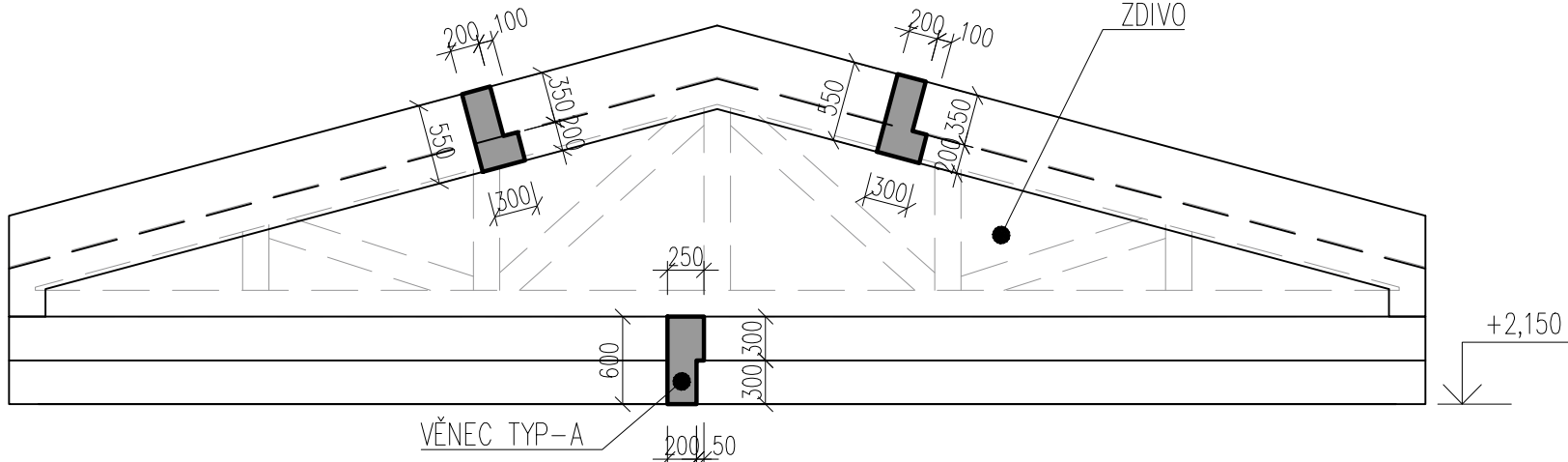


OBJEKT D - TVAR 1.NP

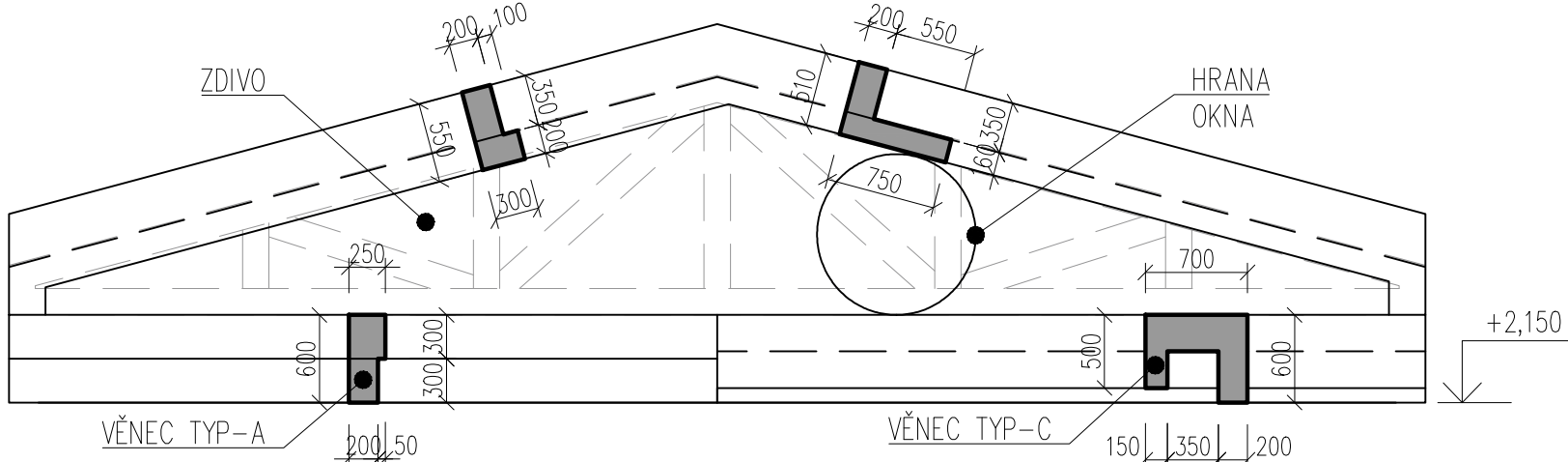
M1:50



POHLED NA ŠTÍTOVOU STĚNU - SKLOPENÉ ŘEZY ŽB VĚNCŮ



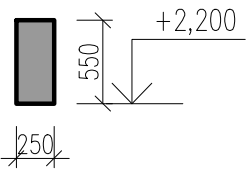
POHLED NA ŠTÍTOVOU STĚNU NAD VCHODOVÝMI DVEŘMI - SKLOPENÉ ŘEZY ŽB VĚNCŮ



POZNÁMKY:

1. TVAR KONSTRUKCÍ VYCHÁZÍ ZE STAVEBNÍCH A ARCHITEKTONICKÝCH POŽADAVKŮ A JE NUTNÉ HO GEODETICKY VYTÝČIT. VEŠKERÉ TVARY A PROSTUPY NUTNO KONFRONTOVAT SE STAVEBNÍMI VÝKRESY A VÝKRESY PROFESÍ.
2. JE NUTNÉ DODRŽET VEŠKERÉ TECHNOLOGICKÉ ZÁSADY PRO MONOLITICKÝ BETON, ŽELEZOBETONOVÉ KONSTRUKCE JE POTŘEBA ŘÁDNĚ OŠETŘOVAT, ABY NEDOŠLO KE VZNIKU TRHLIN OD HYDRATAČNÍHO TEPLA A BYLO MINIMALIZOVÁNO NAPĚTÍ OD SMŘŠTĚNÍ.
3. DOZDÍVKY BUDOU K ŽB A ZDĚNÝM KONSTRUKCÍM KOTVENY DLE SYSTÉMOVÝCH DETAILŮ ZDIVA.
4. PŘESNÉ PŮDORYSNÉ POZICE PROSTUPŮ DESKOU KONFRONTOVAT S ARCHITEKTONICKO-STAVEBNÍ ČÁSTÍ DOKUMENTACE A S VÝKRESY JEDNOTLIVÝCH PROFESÍ.
5. PROSTUPY V ŽELEZOBETONOVÝCH KONSTRUKCÍCH DO ROZMĚRŮ Ø150mm LZE DODATEČNĚ VYVRÁT. PŘESNÁ POZICE AŽ PO KONSULTACI SE STATIKEM.
6. POVRCHOVÉ ÚPRAVY BETONOVÝCH KONSTRUKCÍ BUDOU UPRÁVENY DLE STAVEBNÍ A ARCHITEKTONICKÉ ČÁSTI PD, NEBO BUDOU PROVEDENY VE KVALITĚ POTŘEBNÉ PRO PŘÍSLUŠNÉ SKLADBY PLÁŠTŮ A PODLAH. TAM, KDE JE POŽADOVÁNO ZKOSENÍ ROHŮ, BUDE VLOŽENO DO BEDNĚNÍ PŘÍSLUŠNÝ PRVEK.
7. DODAVATEL PŘEDLOŽÍ GP KE SCHVÁLENÍ VYPRACOVANÝ TECHNOLOGICKÝ POSTUP BEDNĚNÍ, UKLADÁNÍ VÝZTUŽE, BETONÁŽE A ODBEDNOVÁNÍ. NÁVRH ROZMÍSTĚNÍ PRACOVNÍCH SPÁR PŘEDÁ DODAVATEL KE SCHVÁLENÍ STATIKOVÍ.
8. ELEKTRO ROZVODY BUDOU V ŽELEZOBETONOVÝCH KONSTRUKCÍCH VEDENY POMOCÍ TRUBKOVÁNÍ. DO BEDNĚNÍ BUDE TĚDY VLOŽENO TRUBKOVÁNÍ A KRABICE, PŘESNÁ SPECIFIKACE VIZ PROJEKT ELEKTRO. DODATEČNĚ PROVÁDĚNÍ DŘÁŽKOVÁNÍ V ŽELEZOBETONOVÝCH KONSTRUKCÍCH JE NEPŘÍPUSTNÉ!
9. PODROBNĚJŠÍ POPIS ROZMÍSTĚNÍ ŽB VĚNCŮ – VIZ VÝKRES VÝZTUŽE VĚNCŮ D.1.2.105

VĚNEC TYP-B



LEGENDA MATERIÁLŮ

- VODOROVNÉ ŽELEZOBETONOVÉ KONSTRUKCE PŘÍSLUŠNÉHO PODLAŽÍ DOLNÍ OBRYŠ
- VODOROVNÉ A SVISLÉ ŽB KONSTRUKCE PŘÍSLUŠNÉHO PODLAŽÍ HORNÍ OBRYŠ – ZAKRYTÉ
- PROSTUP (OTVOR) VE VODOROVNÉ KONSTRUKCI
- SVISLÉ ZDĚNÉ KONSTRUKCE PŘÍSLUŠNÉHO PODLAŽÍ
- NOSNÉ PRVKY KONSTRUKCE V ŘEZU
- DŘEVĚNÉ KONSTRUKCE STŘECHY
- ŽELEZOBETONOVÉ KONSTRUKCE V ŘEZU NEBO SKLOPENÉM ŘEZU
- KÓTA KONSTRUKCE [m] VZTAŽENÁ K ±0,000 OBJEKTU

BETON KONSTRUKCE Z PROSTÉHO BETONU: C16/20 – SPODNÍ STUPEŇ ZÁKLADOVÝCH PASŮ

KONSTRUKCE NECHRÁNĚNÉ PROTI KLIMATICKÝM VLIVŮM (BÍLÁ VANA):

– SVISLÁ ČÁST OPĚRNÝCH STĚN: C30/37 - XC4, XD3, XF4, XA1 - CI 0,2

– SVISLÁ ČÁST VENKOVNÍCH PŘÍSTAVKŮ: C30/37 - XC4, XF1, XD1, XA1 - CI 0,2

INTERIÉROVÉ KONSTRUKCE:

– ZÁKLADOVÁ DESKA: C25/30 - XC4, XA1 - CI 0,2 - Dmax 22

– NADPRAŽÍ, VĚNCE: C25/30 - XC1 - CI 0,2 - Dmax 22

OCEL BETONÁŘSKÁ – SE ZARUČENOU SVAŘITELNOSTÍ B 500 B

KONSTRUKČNÍ OCEL – STYČNÍKOVÉ PLECHY, SPOJE S 235 JR

DŘEVO ROSTLÉ DŘEVO / LEPENÉ LAMELOVÉ DŘEVO C 24 (GL24h)

ZDIVO OBVODOVÉ NOSNÉ STĚNY – CIHELNÉ BLOKY tl. 300 - P10 NA MALTU PRO TENKÉ SPÁRY M10

ZTUŽUJÍCÍ STĚNY VNITŘNÍ – CIHELNÉ BLOKY tl. 175 - P10 NA MALTU PRO TENKÉ SPÁRY M10

VÝROBA BETONU A PROVÁDĚNÍ KONSTRUKCE DLE ČSN EN 206+A1, ČSN EN 13670

VÝKAZ ZABUDOVANÝCH PRVKŮ

KERAMICKÉ PŘEKLADY 70x238mm		
L=1000mm	2 ks	
L=1250mm	2 ks	
L=1500mm	4 ks	
L=2000mm	2 ks	
L=3250mm	2 ks	

KOTEVNÍ PLECHY – STŘECHA		
P15–160x350	16 ks	106 kg
P15–120x350	16 ks	80 kg

OCELOVÉ PLECHY – STŘÍŠKA NAD VSTUPY		
P12–970x3400	1 ks	310 kg
P12–100x580	4 ks	22 kg
P12–250x580	4 ks	55 kg

P12–870x1500	1 ks	125 kg
P12–100x520	2 ks	10 kg
P12–250x520	2 ks	25 kg

HMOTNOST CELKEM		740 kg
-----------------	--	--------

první statická s.r.o. Boleslavova 27/36, Praha 4 - Nusle, 140 00 Tel.: 212 230 316, email: info@prvnistaticka.cz	ZODP. PROJEKTANT: ING.RADEK ŠTĚPÁNÝ, PHD.	VYPRACOVAL: ING. MICHAL VÍCH	KONTROLOVAL: ING.RADEK ŠTĚPÁNÝ, PHD.
Akce: VÝSTAVBA CHRÁNĚNÉHO BYDLENÍ V NOVÉ PACE			
Místo stavby: parc. č. 3276/3, 3276/15, 3271/3, k. ú. Nová Paka			
Investor:	KRÁLOVÉHRADECKÝ KRAJ se sídlem Pivovarské náměstí 1245, 500 03 Hradec Králové		Měřítko: 1:50 Počet formátů: 8x A4
Část:	D.1.2 - STAVEBNĚ KONSTRUKČNÍ ČÁST		Stupeň dokumentace: DPS Datum: 10-2023
Název výkresu:	OBJEKT D - VÝKRES TVARU		Číslo paré: Číslo výkresu: D.1.2.07